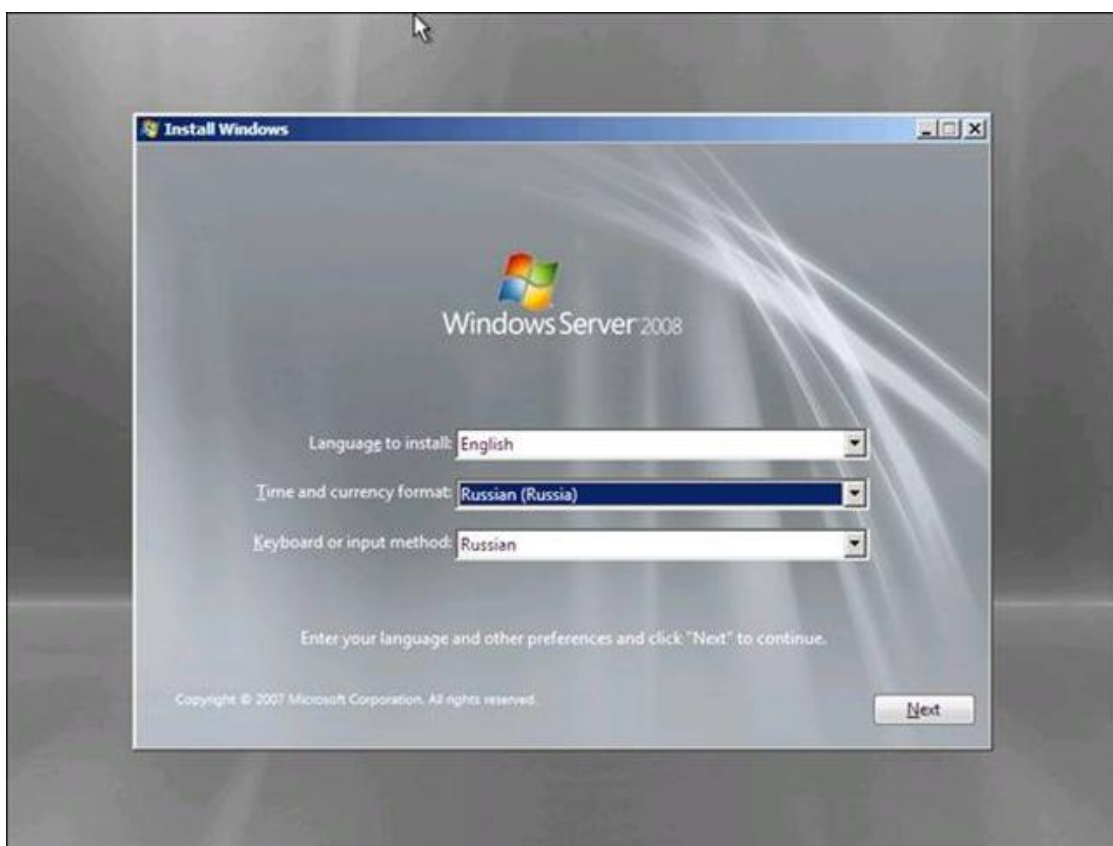


Восстановление системы с помощью Windows Server 2008 Backup

1. В работающей операционной системе можно восстановить либо отдельные файлы и папки, либо System State с использованием команды WBADMIN.



2. Чтобы восстановить целиком раздел, необходимо загрузиться с установочного диска Windows 2008 DVD.



Выбираем язык установки, нажимаем кнопку **Next**.



Нажать ссылку **Repair your computer**.

Если используется оборудование, не перечисленное в HCL , загружаем необходимые драйверы устройств. Это могут быть контроллеры дисковой подсистемы, сетевые карты.



Нажимаем кнопку **Next**.

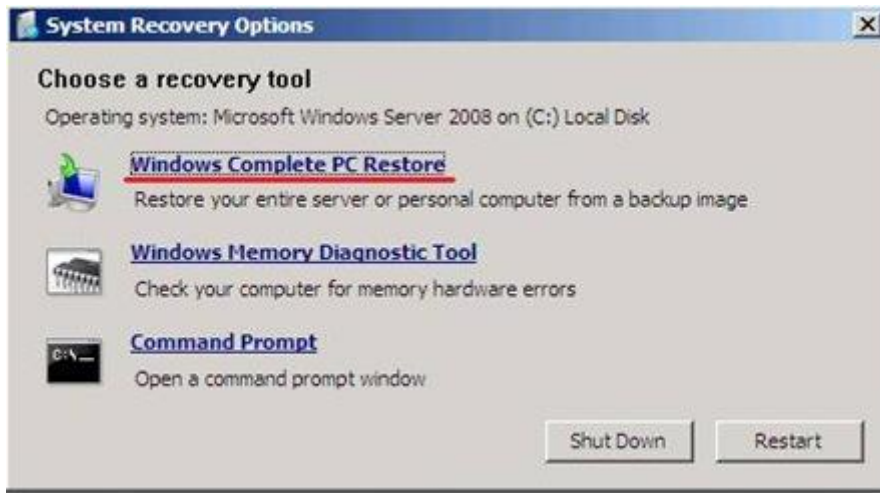
Для успешного восстановления в сети должен функционировать DHCP-сервер.

Проверить это можно запусив **Command Prompt** (см.рис. ниже), командой

netsh int ip show con

Если нет DHCP, то сконфигурируем сетевой интерфейс позже в пункте **3.а**, для этого пока **не закрываем** окно **Command Prompt** и переходим к следующему пункту (переключаемся с помощью Alt-Tab)

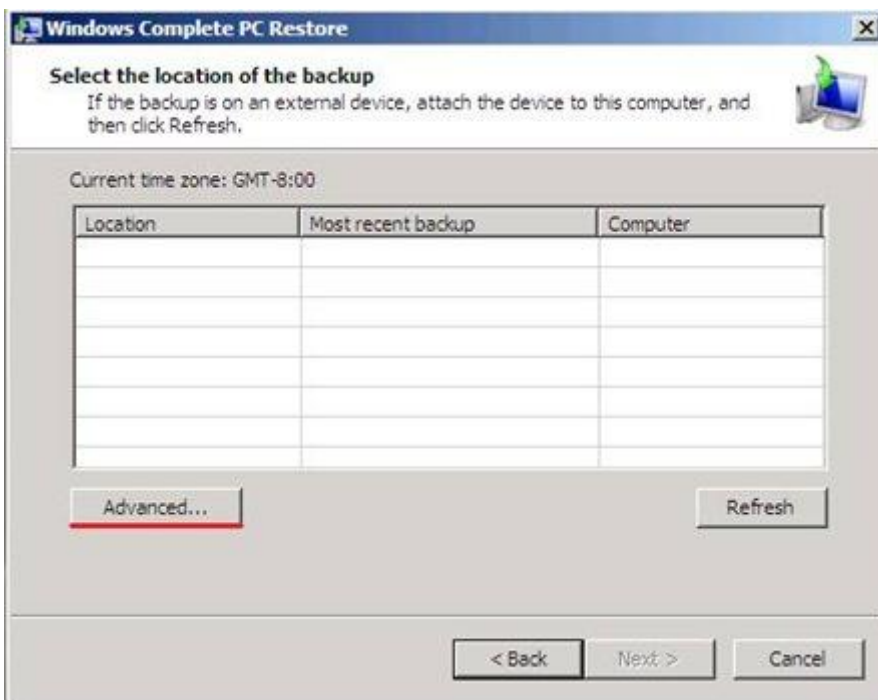
3. Переходим к **Windows Complete PC Restore**



Читаем предупреждение, нажимаем кнопку **Cancel**



Нажимаем кнопку **Next** для использования других опций восстановления.



Нажимаем кнопку **Advanced**



Выбираем опцию **Search for a backup on the network**



Читаем предупреждение, нажимаем **Yes**.

3.а Если нет сервера DHCP, то конфигурируем сетевой интерфейс, переключившись в окно **Command Prompt**:

```
netsh in ip s a n="Local area connection" s 172.16.1.x 255.255.255.0 172.16.1.1 1
```

Проверяем, что получилось

```
netsh in ip sh con
```

4. Указываем путь к серверу, на котором лежат резервные копии.

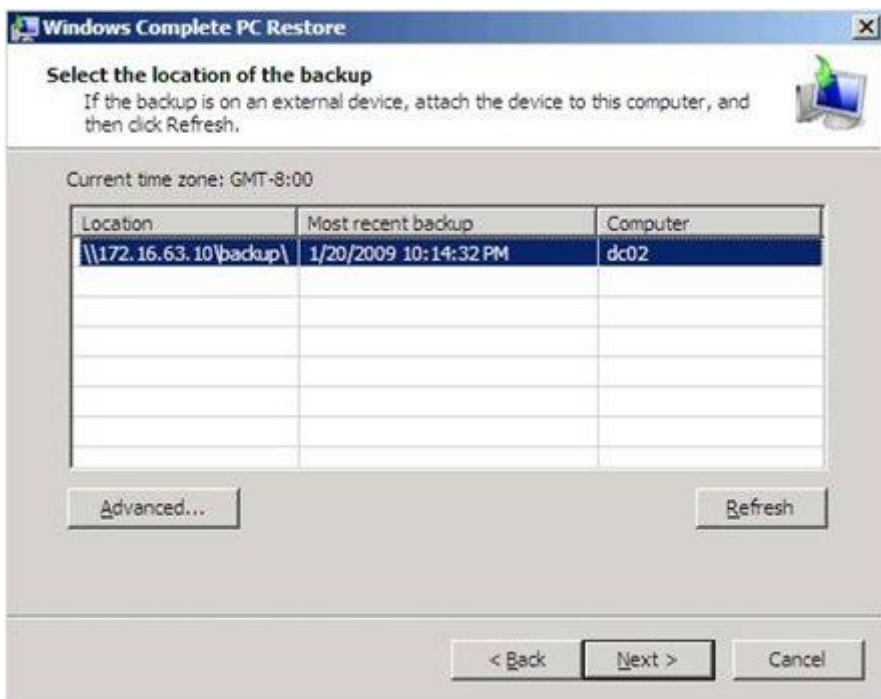


На картинке путь указан неверно, **в конце не должно быть символа «\»**.

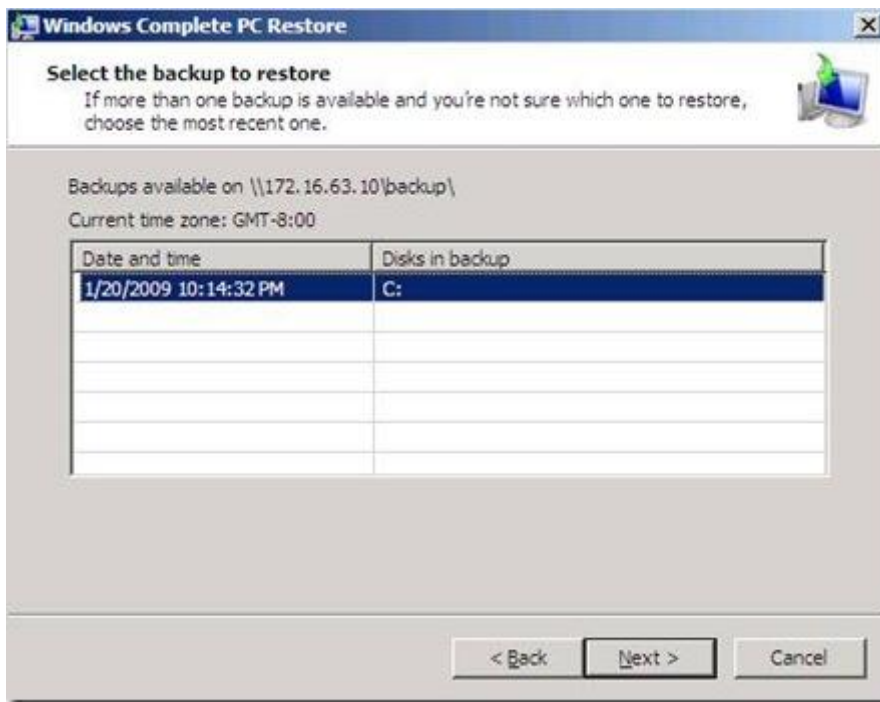
Вводим параметры учетной записи.



Выбираем интересующую нас резервную копию,

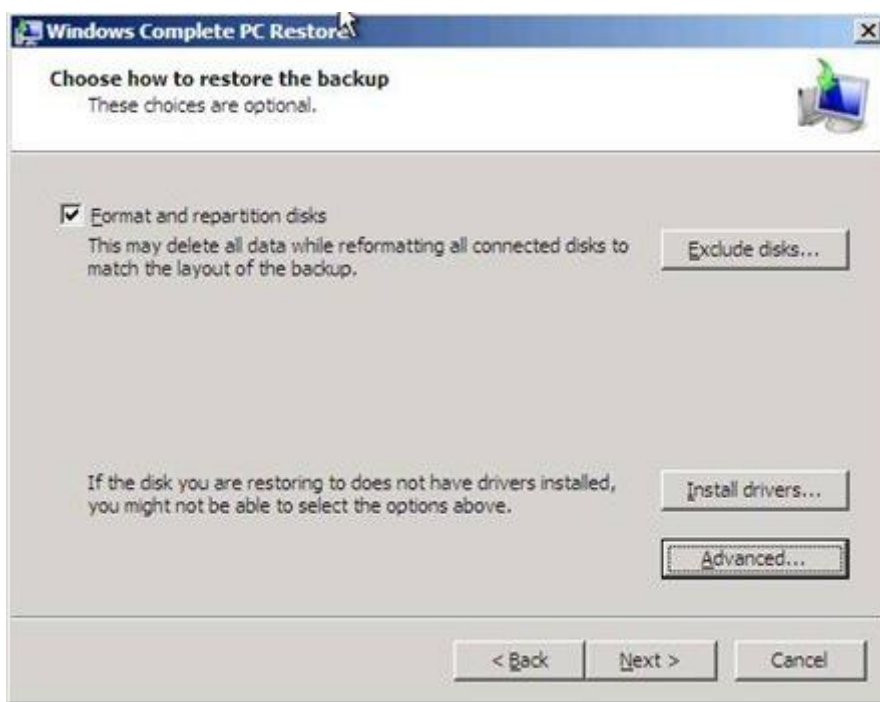


нажимаем кнопку **Next**.

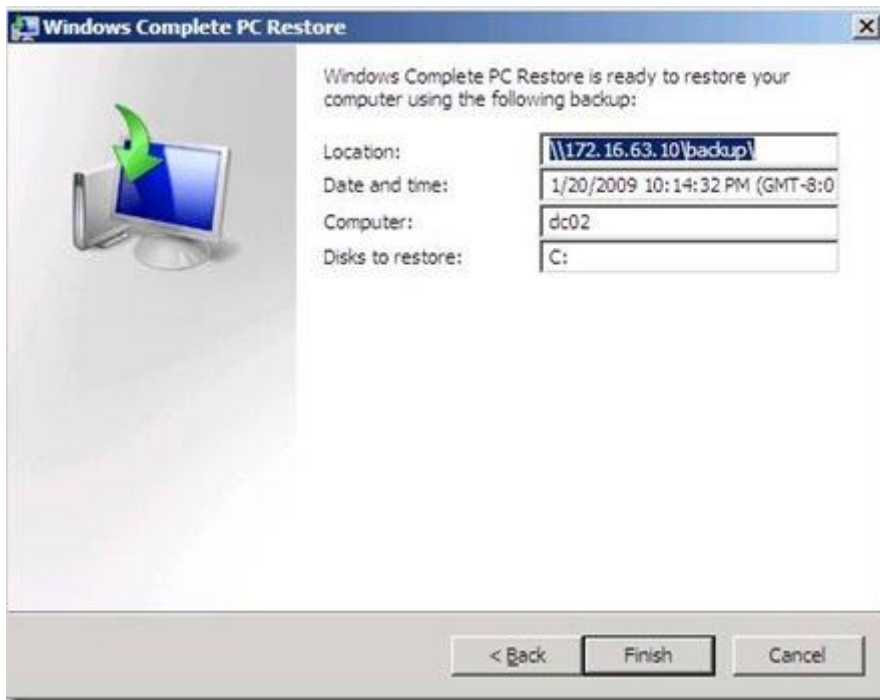


Выбираем раздел для восстановления. Нажимаем кнопку **Next**.

Выбираем опции,

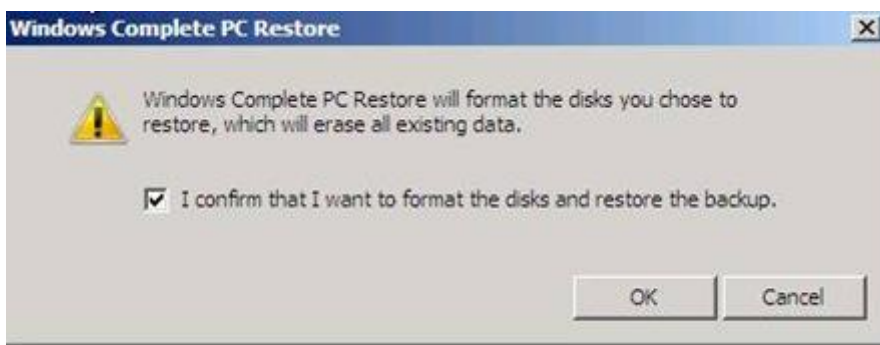


нажимаем кнопку **Next**.



Нажимаем кнопку **Finish**.

Внимательно читаем и соглашаемся с предупреждением, поставив галочку.



Нажимаем кнопку **OK**

5. Дожидаемся окончания процесса восстановления.

